

# CONSTRUCTION D'UN SCORE DE MARGINALITÉ DU DONNEUR DE REIN FRANÇAIS RELATIF AU RECEVEUR

---

**Corentin Choisy**, Magali Giral, Etienne Dantan

Inserm UMR 1246 SPHERE

Les Sables d'Olonne - 10 novembre 2023

- Evaluation de la marginalité des greffons en France
    - **Critères ECD**
      - Critère de marginalité binaire (ECD vs. SCD)
      - Sur-risque lié aux greffons ECD plus faible que prévu [Querard et al. *AJT* 2018]  
⇒ **Extension de la greffe à des donneurs plus marginaux**
      - Pas de graduation du risque entre les greffons ECD
    - **KDRI**
      - Echelle de marginalité graduelle
      - Critère américain inadapté à la population française [Dantan et al. *JCE* 2021]
      - Capacités prédictives du KDRI liées aux caractéristiques du receveur  
⇒ **Marginalité dépend du receveur**
- ⇒ **Objectif:** Développer et valider un score de marginalité du donneur de rein français relatif au receveur

- **Population d'étude**

- 8299 premières et deuxièmes greffes sur receveur adulte d'une greffe de donneur décédé sans incompatibilité ABO
- Cohorte nationale multicentrique DIVAT (Nantes, Montpellier, Nancy, Lyon, St-Etienne, Nice)
- Transplantés entre 2000 et 2022

- **Critère de jugement**

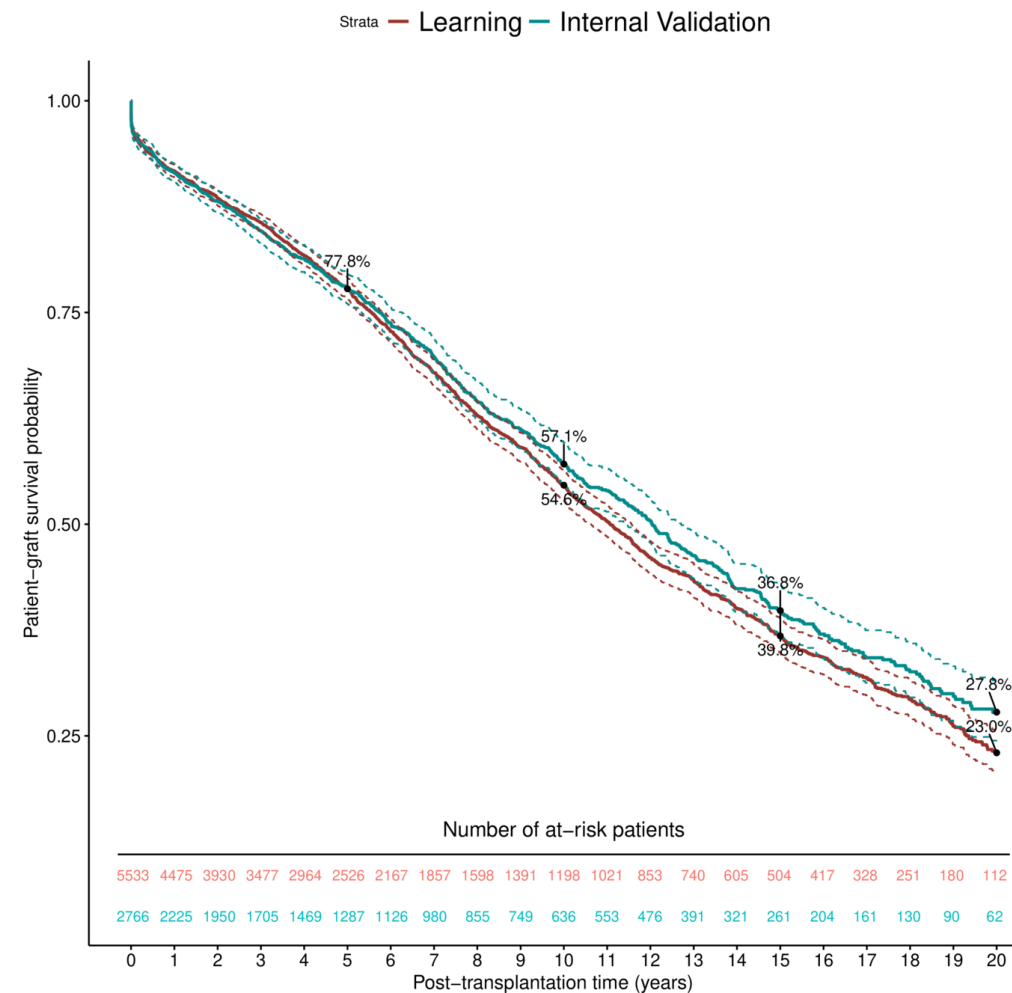
- Survie patient-greffon = temps entre greffe et premier évènement parmi

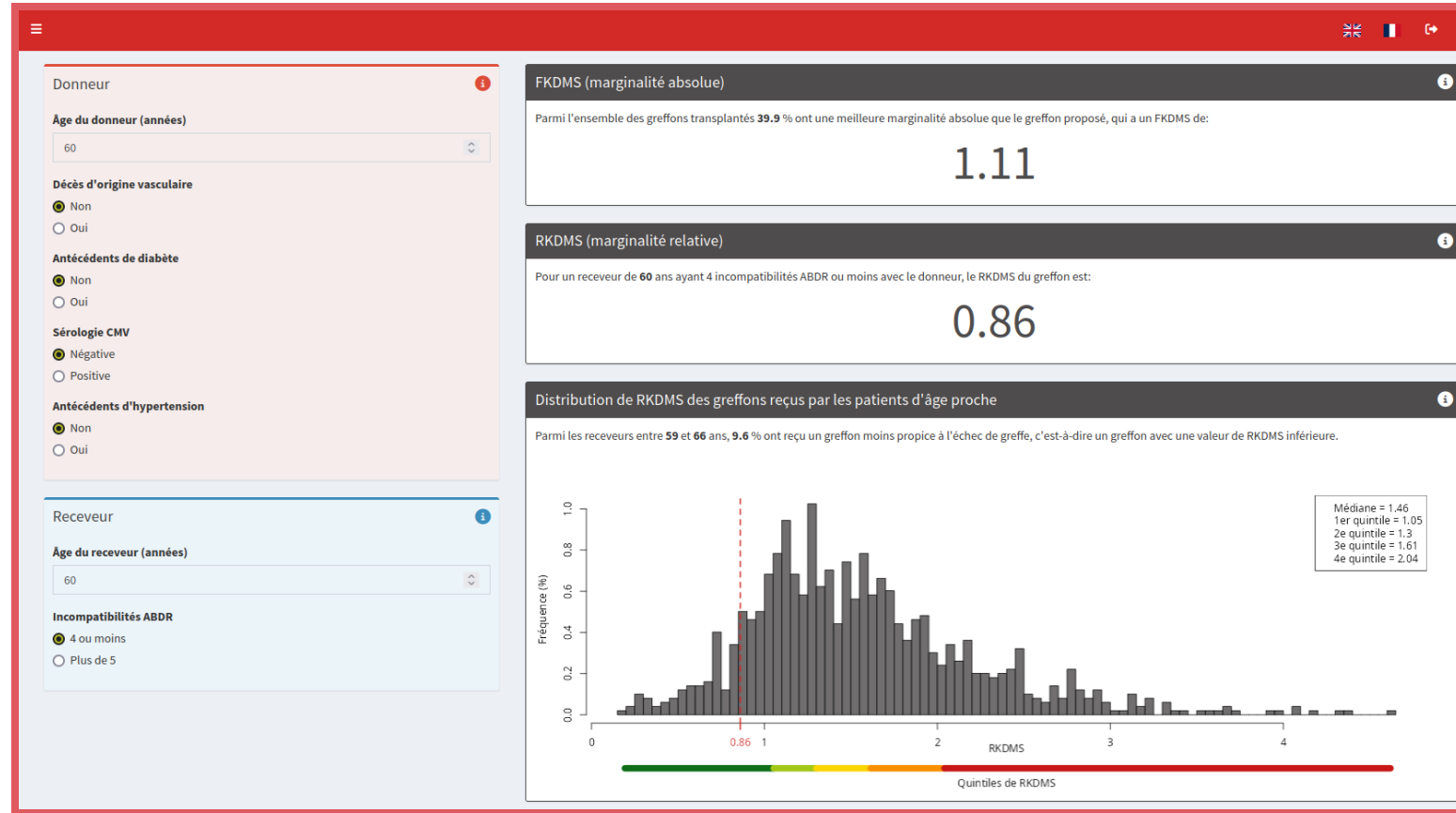
- **Méthodologie**

- Modèle de Cox multivarié avec sélection des variables par LASSO
- Evaluation d'interactions entre la marginalité et les caractéristiques du receveur
- Validation des performances pronostiques sur un échantillon de validation interne

## • Population d'étude

	moyenne	écart-type
Âge receveur	52.8	14.4
IMC Receveur	25	4.5
Années de dialyse	3.1	3.2
Heures isc. froide	17.8	7.5
Âge donneur	53.1	17.2
IMC Donneur	25.5	5
SCr donneur (µmol/L)	89.5	57.5
Incomp. ABDR	3.3	1.3
	%	
Receveur masculin	62.8	
Greffe préemptive	10.1	
Hemodialyse	79.9	
Deuxième greffe	14.1	
Donneur masculin	59.8	
Décès de cause vasculaire	50	
Maastricht III	5.5	
Antécédents HTA donneur	29.9	
Donneur diabétique	7.2	





- Ajusté sur âge, durée de dialyse, antécédents de diabète/ maladies CV et type de dialyse du receveur
- 1 interaction entre marginalité et âge du receveur  $\implies$  **Marginalité dépend de l'âge du receveur  $\implies$  Score de marginalité relative - le RKDMS**

- Définition d'un **score de marginalité adapté à la population française**
  - Cohérent avec les attentes cliniques
- **Score relatif à l'âge du receveur**
  - ⇒ Abandon de la considération de la marginalité comme une qualité intrinsèque du greffon, au profit d'une marginalité **spécifique au receveur**
- **Applications**
  - Mener des études en transplantation rénale dans lesquelles la marginalité est une métrique d'intérêt (en particulier marginalité relative)
  - Non applicable en décision d'acceptation des greffons car pas de comparaison à la dialyse
- **Limites**
  - Validation exclusivement sur la population française



**33<sup>E</sup> EDITION**  
**OUEST TRANSPLANT**

**MERCI POUR VOTRE  
ATTENTION**

**Références:**

Querard AH et al. Propensity score-based comparison of the graft failure risk between kidney transplant recipients of standard and expanded criteria donor grafts: Toward increasing the pool of marginal donors. *Am J Transplant.* 2018

Dantan E et al. Covariates adjustment questioned conclusions of predictive analyses: an illustration with the Kidney Donor Risk Index. *J Clin Epidemiol.* 2021